

# 3Shape TRIOS

Allez plus loin dans votre parcours numérique



3shape 

# Tout commence par une expérience de numérisation réussie

Que vous soyez débutant dans le domaine du numérique, à la recherche d'un scanner de base facile à utiliser, ou que vous soyez un cabinet entièrement numérisé, prêt à adopter des outils de pointe pour donner une nouvelle dimension à vos restaurations dentaires, les innovations de 3Shape TRIOS® vous permettent de toujours offrir des soins de qualité optimale.



## 34 études indépendantes sur la précision montrent la supériorité statistique de TRIOS

Des publications scientifiques internationales confirment la précision significativement plus élevée de TRIOS par rapport aux empreintes conventionnelles et aux autres scanners intra-oraux.<sup>1</sup>



## Technologie AI Scan pour une numérisation simplifiée

Numérisez en toute simplicité en éliminant les tissus mous inutiles.



## Innovation sans fil pour plus de confort et de facilité

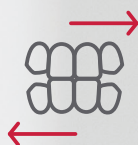
Le premier scanner intra-oral au monde à proposer une configuration sans fil vous permet de numériser sans être gêné par les câbles, facilitant la numérisation et optimisant votre confort et celui du patient.





CELLERANT  
**BEST OF CLASS**  
TECHNOLOGY AWARD

**7 TIME WINNER**



### **TRIOS Patient Specific Motion pour perfectionner vos restaurations**

Capturez une série de différentes positions d'occlusion et utilisez l'enregistrement dynamique obtenu pour vous guider lors de la conception de la restauration.



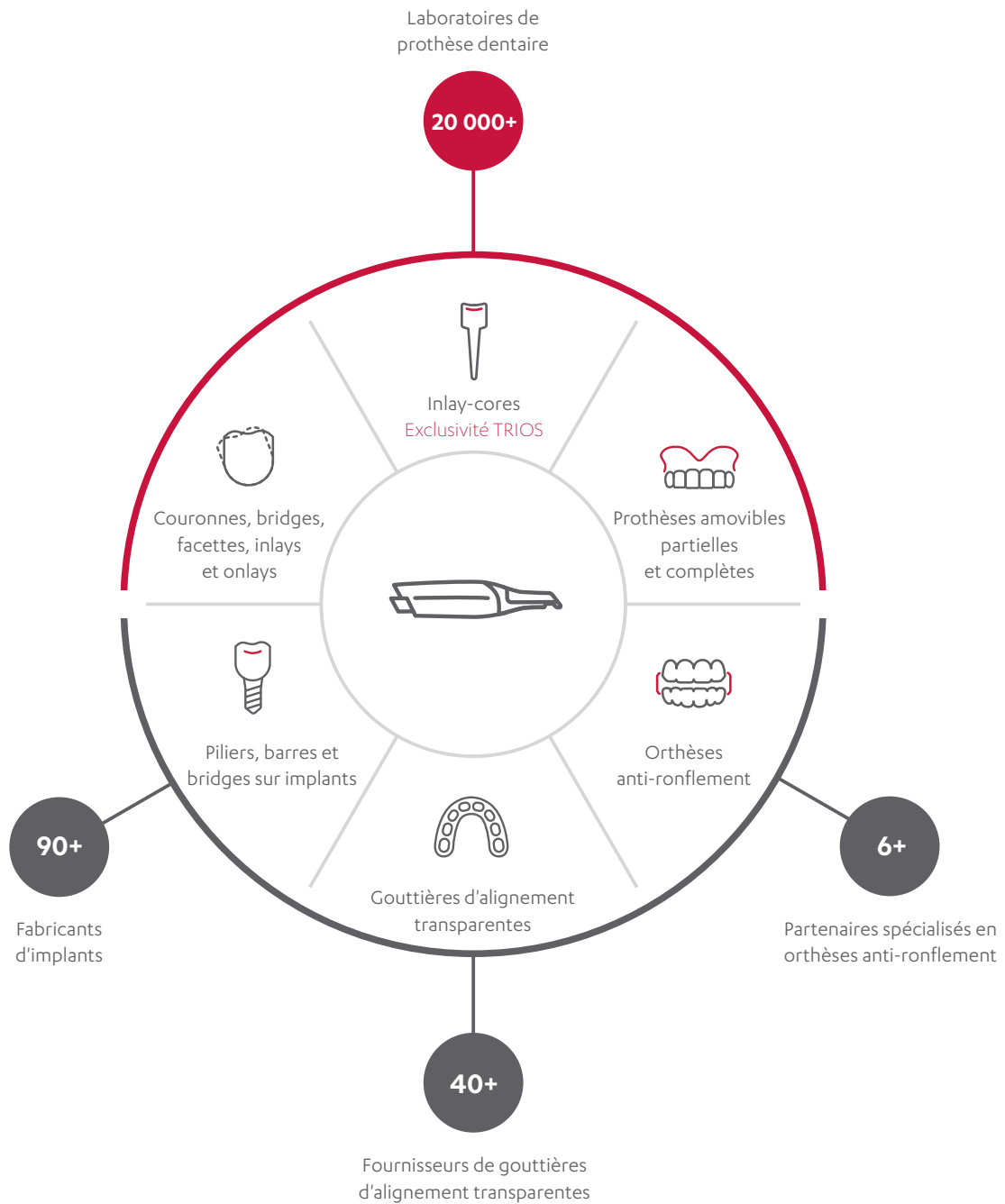
### **Couleurs réelles et prise de teinte pour une meilleure implication du patient**

Créez des empreintes numériques de haute qualité et de grande fidélité, et effectuez des prises de teintes fiables pour évaluer le traitement et engager un dialogue constructif avec les patients.



# Accédez à une gamme inégalée d'options de traitement

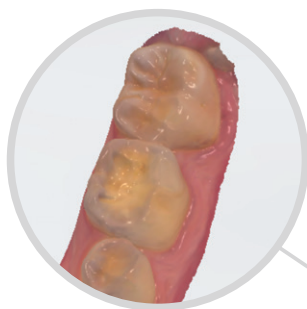
3Shape TRIOS® offre un écosystème complet, ouvert et en constante évolution pour dynamiser votre activité. Grâce à l'intégration totale avec vos partenaires privilégiés, et quelle que soit l'indication posée, vous pouvez choisir les options les plus avantageuses et les plus rentables pour votre cabinet.



# Dispensez des soins préventifs avec les outils de suivi et de diagnostic

## 3Shape TRIOS® Patient Monitoring pour la prévention

Numérisez la dentition des patients à chaque rendez-vous pour suivre avec précision l'évolution de leur état de santé bucco-dentaire et détecter plus tôt les problèmes. Partagez des informations visuelles avec les patients en utilisant les couleurs pour illustrer l'ampleur des changements.

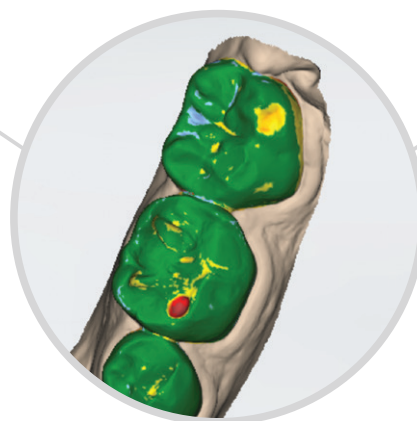


Scan initial

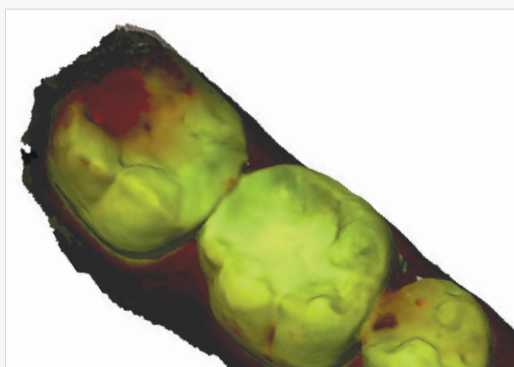
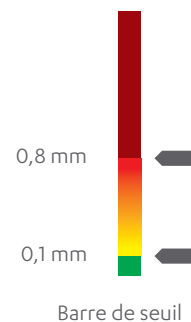
Progression de l'usure érosive due aux boissons acides cartographiée et visualisée à l'aide d'une superposition de scans réalisés sur une année.



Scan de suivi



**Carte différentielle**  
Comparaison du scan de base et du scan de suivi



### Aide au diagnostic des caries pour la détection précoce et le traitement rapide d'éventuelles caries de surface

Identifiez les éventuelles caries de surface en utilisant la technologie par fluorescence intégrée de TRIOS 4 et les nouvelles données codées en couleur, avec bientôt la possibilité de réaliser le scan 3D standard et le scan des caries de surface simultanément en un seul balayage. Présentez les résultats à vos patients pour les aider à mieux comprendre la nécessité de tout traitement recommandé.

# Captivez vos patients et améliorez l'acceptation du traitement

Simulez les résultats attendus du traitement avec 3Shape TRIOS® MOVE®+ et les applications captivantes de TRIOS.

## TRIOS MOVE+

### Renforcez l'implication des patients

Captivez vos patients en affichant de près leurs scans et leurs projets de traitement sur un nouvel écran large de 15,6 pouces.

### Bénéficiez d'une excellente ergonomie

Positionnez facilement l'unité au bon endroit, assurant un confort optimal pour vous et votre patient à chaque prise d'empreinte. De plus, vous pouvez utiliser le nouveau port USB 2.0 intégré à l'arrière de l'unité pour importer et exporter facilement les données nécessaires à la planification du traitement.

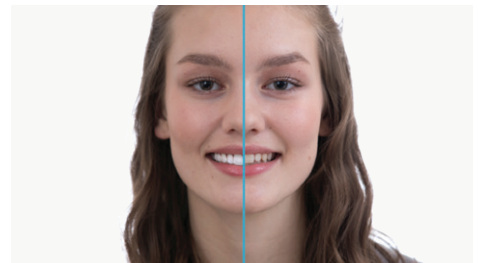


reddot award 2019  
winner



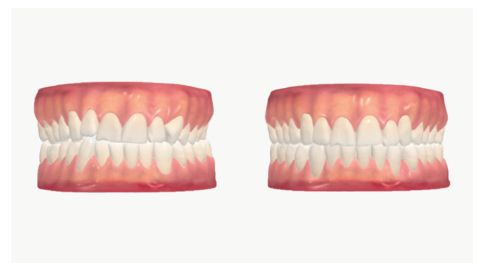
### **Montrez aux patients leur futur sourire avec 3Shape Smile Design**

Prenez des photos du visage de votre patient et créez un nouveau sourire esthétique en seulement quelques minutes. Partagez les résultats photoréalistes de la simulation avec le patient pour vous assurer qu'ils correspondent à ses attentes et favoriser une meilleure acceptation du traitement.



### **Développez les traitements orthodontiques avec 3Shape TRIOS® Treatment Simulator**

Numérisez la bouche de votre patient et montrez-lui sa dentition actuelle en la comparant aux résultats attendus du traitement orthodontique proposé afin d'obtenir plus facilement son consentement.



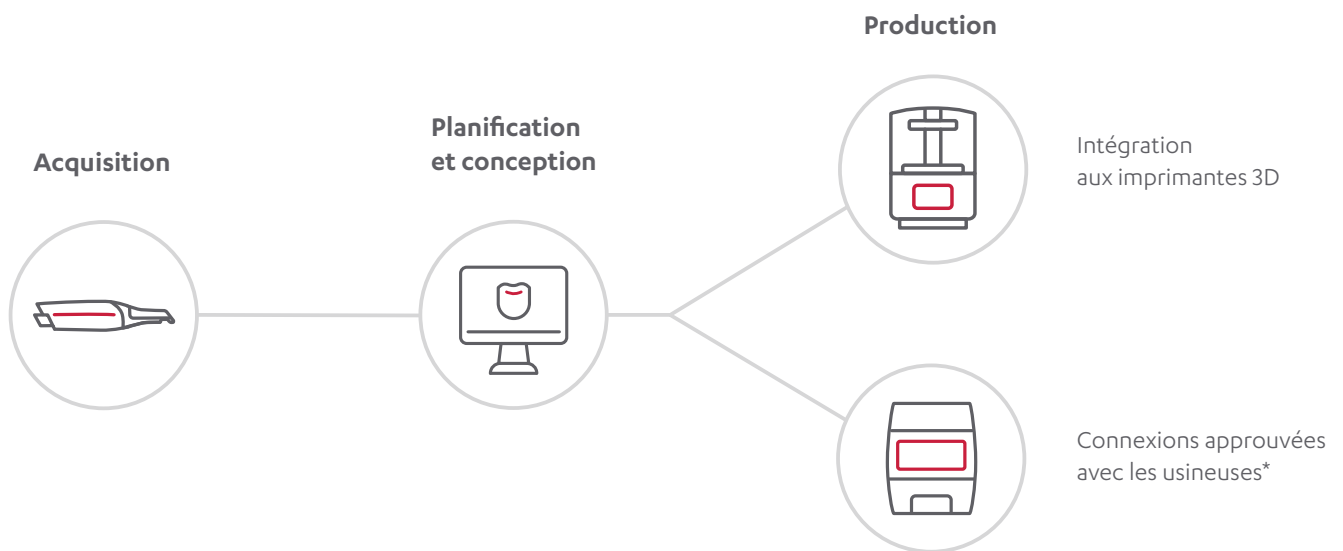
---

*« C'était très émouvant de voir ce que mon sourire pouvait être. Maintenant, il ressemble exactement à ce qu'il était dans TRIOS Smile Design. C'est ultra-rapide ! »*

**Samantha Morra, patiente**  
New York, États-Unis

# Développez votre activité en **produisant en interne** avec les applications 3Shape TRIOS Studio

Le système ouvert de 3Shape inclut les applications 3Shape TRIOS® Studio qui permettent une intégration fluide et des connexions approuvées avec les principales usineuses tierces ainsi qu'une compatibilité avec toutes les imprimantes 3D. Grâce à cela, vous pouvez élargir votre gamme de services, bénéficier d'options de fabrication avantageuses au cabinet et dépasser les attentes des patients.



---

« Grâce au traitement en une séance et à la chirurgie moins invasive, je peux offrir aux patients une expérience plus agréable et mieux contrôler le processus. »

**Dr Simon Kold**  
Herning, Danemark

Référence

\* TRIOS Design Studio® vous offre une connexion approuvée aux meilleures usineuses du marché, facilitant encore plus l'usinage de vos éléments prothétiques.





### **3Shape TRIOS Design Studio®**

Modélisez et fabriquez une large gamme de prothèses, comprenant les couronnes standards et transvissées, les inlays, les onlays, les facettes et les bridges de trois éléments.



### **3Shape Implant Studio®**

Planifiez la position des implants, modélisez et fabriquez des guides chirurgicaux personnalisés et des couronnes provisoires transvissées dans un seul flux de travail.



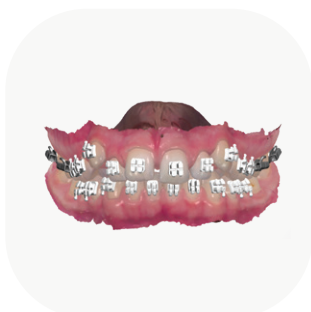
### **3Shape Splint Studio**

Modélisez et fabriquez des gouttières occlusales, des gouttières anti-bruxisme et des protège-dents dans un flux de travail guidé, rapide et intuitif.



### **3Shape Clear Aligner Studio**

Accédez à une solution complète qui permet de concevoir et de fabriquer des gouttières d'alignement transparentes dans votre cabinet et bénéficiez d'un investissement à fort potentiel de rendement.



### **3Shape Indirect Bonding Studio**

Planifiez l'emplacement des brackets, puis modélisez et fabriquez une gouttière de transfert pour le collage indirect.

# Une solution adaptée pour chaque cabinet

Personnalisez votre 3Shape TRIOS® selon vos besoins et votre budget.

## 1. Choisissez votre scanner



**TRIOS 3 Basic**



**TRIOS 3 filaire**



**TRIOS 3 sans fil**



**TRIOS 4**  
Filaire et sans fil combiné

## 2. Choisissez votre configuration



**MOVE+**

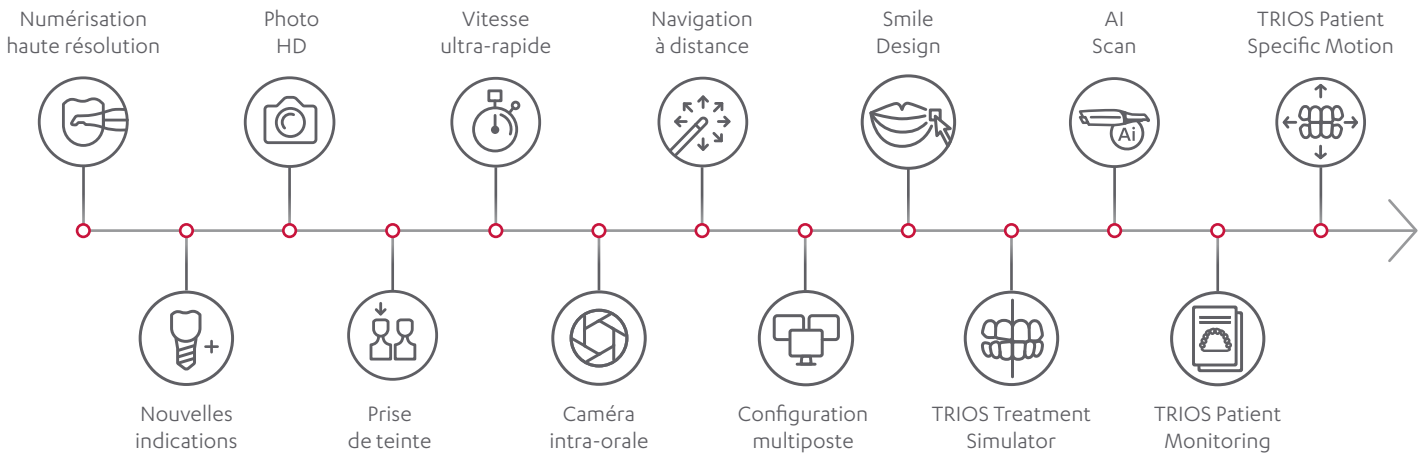


**Pod**

	TRIOS 4	TRIOS 3	TRIOS 3 Basic
<b>Caractéristiques du scanner</b>			
Sans fil	✓	✓	n. d.
AI Scan	✓	✓	✓
Précision 3Shape	✓	✓	✓
Couleurs réelles et prise de teinte	✓	✓	✓
Format de sortie	DCM, STL et PLY	DCM, STL et PLY	DCM, STL et PLY
Embouts intelligents	✓	n. d.	n. d.
Aide au diagnostic des caries	✓	n. d.	n. d.
<b>Logiciel et applications</b>			
TRIOS Patient Monitoring	✓	✓	Mise à niveau vers TRIOS 3
TRIOS Treatment Simulator	✓	✓	Mise à niveau vers TRIOS 3
3Shape Smile Design	✓	✓	Mise à niveau vers TRIOS 3
TRIOS Patient Specific Motion	✓	✓	Mise à niveau vers TRIOS 3
Applications TRIOS Studio	Option complémentaire	Option complémentaire	Option complémentaire

# Pérennisez votre 3Shape TRIOS avec 3Shape CliniCare

Un seul ensemble de services vous offre des mises à niveau, une assistance en ligne, des formations et bien plus encore pour optimiser vos performances cliniques.



## Échangez et apprenez avec 3Shape Community

Connectez-vous et échangez avec vos pairs utilisant les produits 3Shape dans le monde entier, accédez à des supports de formation, présentez vos meilleurs travaux et apprenez comment tirer le maximum de votre solution 3Shape TRIOS®.

Commencez dès aujourd'hui en vous inscrivant sur [community.3shape.com](https://community.3shape.com).



#### Références

<sup>(1)</sup> 34 études in vivo et in vitro (réalisées entre 2015 et 2018). Données internes. <https://www.3shape.com/en/case-studies>. Pour plus d'informations, contactez : [ClinicalAffairs@3shape.com](mailto:ClinicalAffairs@3shape.com)

# À propos de 3Shape

3Shape transforme la dentisterie en collaboration avec des professionnels du secteur dentaire du monde entier en développant des innovations qui offrent aux patients des soins dentaires de qualité supérieure. Notre gamme de scanners 3D et de solutions logicielles de CFAO dentaire comprend le scanner intra-oral 3Shape TRIOS®, primé à de nombreuses reprises, le scanner CBCT 3Shape X1® ainsi que des logiciels de numérisation et de conception leaders

du marché destinés aux cabinets et aux laboratoires dentaires. Fondée en 2000 dans la capitale danoise par deux étudiants diplômés, 3Shape est aujourd'hui une entreprise servant des clients dans plus de 100 pays depuis des bureaux à travers le monde. Les produits innovants de 3Shape continuent à bousculer les méthodes de travail traditionnelles, donnant aux professionnels du secteur dentaire la possibilité de traiter un plus grand nombre de patients de manière optimisée.

Pour plus d'informations sur la disponibilité des produits 3Shape dans votre région, contactez votre revendeur.

82602773 3Shape TRIOS 2020 Broch FR

© 3Shape A/S, 2020. Tous droits réservés.  
Le nom et le logo 3Shape et/ou les autres marques mentionnées dans le présent document sont des marques de 3Shape A/S, déposées en France et dans d'autres pays.

3shape 